

**TRANSFORMATION D'UN IMMEUBLE LOCATIF  
ET CONSTRUCTION ANNEXE DE 3 NIVEAUX  
MEISSEN, ALLEMAGNE  
PROJET-REALISATION 1996**

Le terrain se trouve à proximité du centre historique de Meissen. Le bâtiment principal et son aile se situent dans une rangée de bâtiments contigus entre la Gebergasse et la Triebisch, une petite rivière se jetant dans l'Elbe.

Les bâtiments forment un "L" autour d'une petite cour qui se prolonge en surplomb de la Triebisch par une terrasse en bois.

L'aile, suite à un affaissement des fondations a été détruite. Elle est reconstruite sur la même surface avec l'ajout d'un étage.

Le but de l'intervention est de conserver l'atmosphère créée par l'existant, en lui ajoutant, d'une manière sensible et discrète, un nouveau volume.

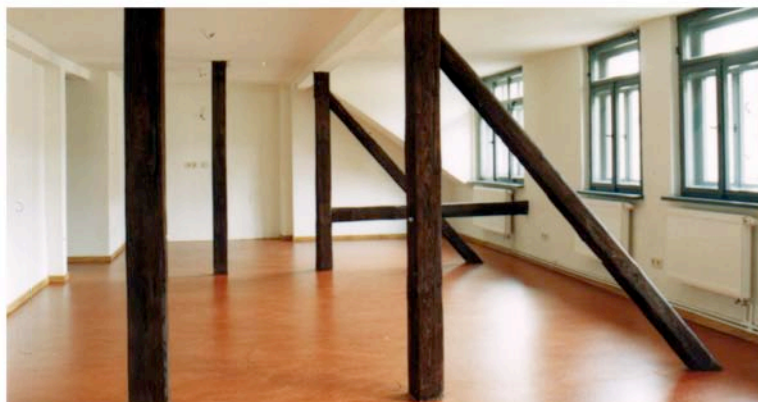
Le bâtiment est inclu dans le plan de quartier du centre ville, faisant l'objet d'un programme européen pour la conservation des centres historiques. Le bâtiment est classé monument historique.

La terminologie de «modernisation» est une particularité relative à l'ancienne Allemagne de l'est. Ce terme désigne une rénovation complète de toutes les installations techniques, un réhaussement du confort, des interventions allant vers l'économie d'énergie et le gain de surfaces habitables.

Le toit terrasse, la cour en gravier ainsi que la terrasse surplombant la rivière sont accessibles à tous les locataires. Ils offrent des espaces à la vie communautaire de l'immeuble.

La nouvelle aile s'insère par sa volumétrie dans la rangée très variée des ajouts arrières qui longent la rivière. Elle s'affirme comme un bâtiment nouveau par les proportions légèrement plus grandes de ses fenêtres et par leur exécution.

Les fenêtres doubles en bois se composent d'un cadre intérieur plaqué sur le mur et d'un cadre extérieur plaqué sur la façade, relié par un caisson de 30 centimètres. Le bois est teinté en vert. (Les fixations du cadre extérieur sur le caisson sont des vis à tête ronde. Une petite tôle recouvre le joint supérieur entre le cadre et la façade contre les intempéries). Elles se réfèrent aux fenêtres baroques qui affleurent la façade et que l'on pouvait enlever en été. L'espace entre les deux cadres devient un espace habitable.



Maître de l'ouvrage:  
Coût :

privé  
500'000 SFr