

**PLACE DE CHATEAUBRIAND, GENEVE
 CONCOURS SUR PRESELECTION - 1er PRIX
 PROJET, REALISATION 2000 - 2005**

CONSTRUCTION D'UNE CRECHE

Le cahier des charges du concours comprenait la mise en valeur du site par des espaces de détente et de verdure et des équipements de proximité (construction d'une crèche, transformation d'une maison de maître en maison de quartier, construction d'un couvert-buvette) et aménagement d'une place et d'un parc avec équipement et zones de jeux.

A l'entrée de Genève, une fois le jet d'eau découvert, le regard se tourne vers le Palais Wilson. Le nouvel aménagement paysager avec ses pins sylvestres marque l'entrée du côté ville et souligne l'aspect particulier et multiculturel de la Ville de Genève, ainsi que la diversité spécifique du quartier des Pâquis.

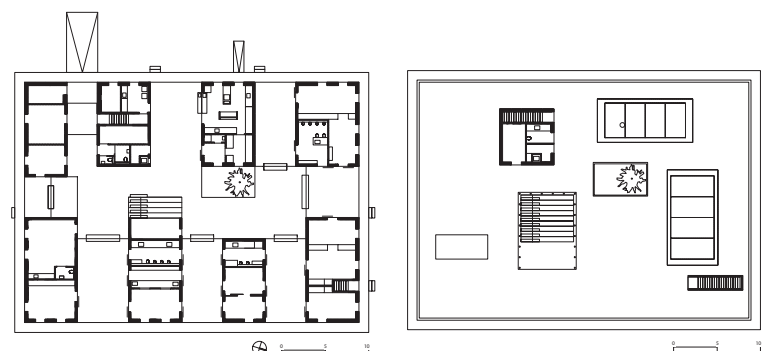
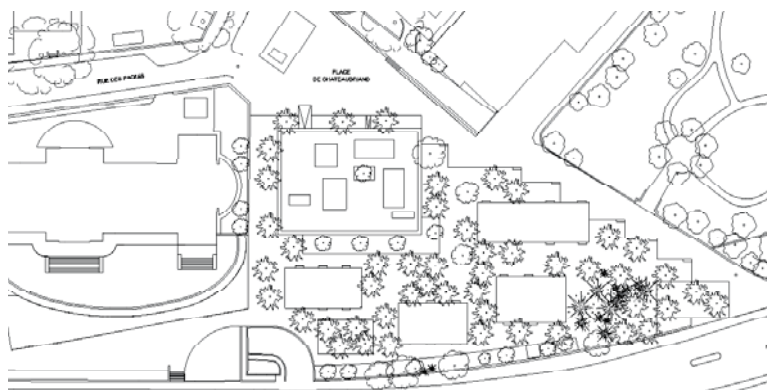
Les pins définissent aussi le plafond du parc et leur volumétrie entre en relation avec les bâtiments du quartier. L'aménagement permet une très grande transparence au niveau du sol et une appropriation et compréhension visuelle des activités. Celles-ci se délimitent clairement sur la surface en roche concassée drainant du parc, créant ainsi des espaces de place et de parcours.

La nouvelle crèche se pose entre place et parc. Elle délimite, avec le couvert et l'école, la Place de Châteaubriand. Elle se situe à l'angle du quartier des Pâquis et marque ainsi la limite bâtie de la ville sur les quais et fonctionne comme un village; de petites maisons sont liées par un espace central unissant les espaces polyvalents de la crèche et ceux de chaque groupe d'âge.

Chaque unité se groupe autour de l'espace polyvalent entièrement vitré sur le parc, à la manière d'une loggia.

L'espace central se développe jusque sur le toit où se situe toutes les activités extérieures de la crèche. La relation se fait de manière ludique le long d'un immense escalier en gradin qui peut fonctionner comme espace d'animation et de petit théâtre.

Une attention particulière a été portée sur le développement durable par l'utilisation de matériaux recyclés ou pris sur place. Le bâtiment est minergie et l'intervention est en adéquation avec l'agenda 21.



En collaboration avec Quartal, gestion de projet

Maître de l'ouvrage:	Ville de Genève
Volume crèche:	6'220 m3
Surface crèche:	1'060 m2
Coût crèche:	5.1 mio
Coût opération globale:	12 mio