

**NOUVEAU QUARTIER RESIDENTIEL  
 LE POMMIER, GRAND-SACONNEX, GENEVE  
 IMMEUBLE DE LOGEMENT, COMMERCES,  
 MIGROS, PLACE PUBLIQUE  
 MANDAT D'ETUDES PARALLELES 2005**

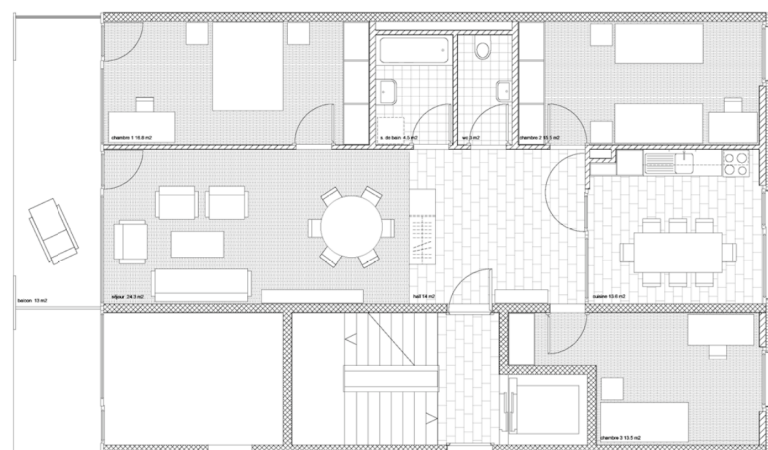
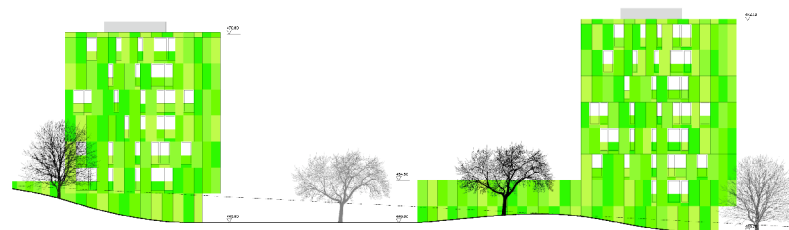
Dans un quartier défini par des volumes clairs insérés dans une topographie oubliée, le projet s'ancre telle une nature artificielle, à l'image d'un paysage virtuel. L'ensemble s'articule comme une sculpture topographique où les surfaces verticales et horizontales se marient sur une grille rectangulaire. A certains endroits la nature reprend le dessus, à d'autres elle ne respire que dans un imaginaire minéral.

Une grille orthogonale de plaques de fibro-ciment, déclinées en quatre teintes de vert, recouvrent les façades. Le percement aléatoire des ouvertures crée une image à la fois homogène et hétérogène. De loin, on perçoit les façades comme un miroir fragmenté de la nature. Les garde-corps en verre feuilleté munis d'un film coloré, se démultiplient vers la façade sud-ouest au niveau des balcons.

Un espace de rencontre crée le lien entre les bâtiments et renforce l'identité du site. L'agencement et la teinte des dalles s'inspirent des façades et se composent de matière végétale, de béton, de gravier lié, avec des joints engazonnés.

Les logements sont de type traversant pour bénéficier d'une double orientation et d'un rapport à la place.

Les cuisines de chaque appartement s'orientent sur la place. Ceci permet de proposer deux alternatives pour des appartements de trame et de structure identique avec, dans le bâtiment C, une continuité de l'espace commun (cuisine, hall, séjour) d'une façade à l'autre, dans le bâtiment E, une juxtaposition cuisine - balcon qui ouvre généreusement l'espace commun sur le sud-ouest et la place publique. Les balcons et les salons bénéficient tous de l'orientation sud-ouest.



Bâtiment C - 5 pièces 105 m<sup>2</sup> ( 4 pièces 92 m<sup>2</sup> sans chambre 3 )

Maître de l'ouvrage: CIA, caisse de prévoyance du personnel enseignant de l'instruction publique et des fonctionnaires de l'administration du Canton de Genève.

Volume: 77'820 m<sup>3</sup>  
 Surface nette: 11'530 m<sup>2</sup>  
 Coût TTC: confidentiel

